

TRANSPORT VERS LE CHTR

DEPUIS GARE RER A SARTROUVILLE
OU VÉSINET LE PECQ
LIGNE G ET B

PARKING GRATUIT À L'INTÉRIEUR
DE L'HÔPITAL

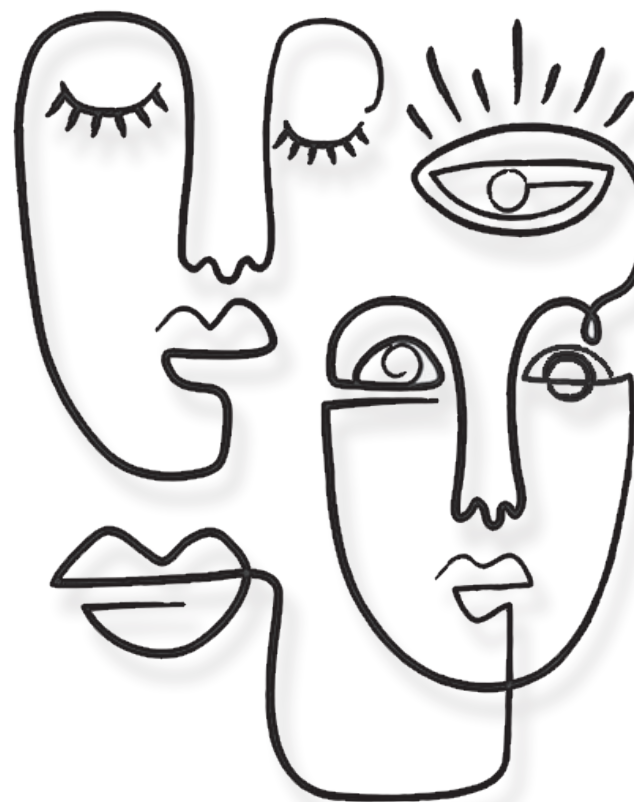
12^{ÈME} COLLOQUE DE PSYCHOMOTRICITÉ

MODALITÉS D'INSCRIPTION

- **Inscription en ligne** via lien googleforms <https://forms.gle/ooixjW2wvg4SLPK4A>
- **Coût inscription** (restauration incluse)
 - ▶ Étudiant : 12 euros
 - ▶ Professionnel libéral : 60 euros
 - ▶ Professionnel salarié établissement : 60 euros
 - ▶ Professionnel CHTR : formation continue

COMITÉ D'ORGANISATION

Psychomotriciens : Marie Berger, Camille Goldman, Valérie Le Cocguic
Formation Continue : Valérie Capron, Céline Imbott
Communication : Fabienne Grossi, Claire Hébert
Contact : Cellule formation continue au 01 30 86 44 51
colloque.psychomotricite@th-roussel.fr



*L'oralité
à la croisée
des regards*

MODÉRATRICES

Catherine Potel, psychomotricienne psychothérapeute, autrice,
directrice de collection À Corps chez Eres

Astrid Retout, psychomotricienne - CMP Jean Wier et Coursive des Loupiots - CHTR

08h45-09h15



Accueil café

09h15-09h30

Ouverture

Eric Le Gourières, directeur des Soins, de la Qualité, des Risques, de la Sécurité et des Usagers
- CHTR

09h30-10h00

Introduction de la journée

Eric Pireyre, psychomotricien - Unité de Soins Intensifs « Lakanal » et HDJ Courbevoie - CHTR

10h00-11h00

Soutenir et accompagner l'oralité du bébé en néonatalogie, regards croisés

Nathalie Aug, psychologue clinicienne - Mathilde Weber, orthophoniste - Amandine Auble,
psychomotricienne - Service de Néonatalogie, Hôpital Louis Mourier, Colombes

11h00-11h15

Pause

11h15-12h15

Trouver sa voix/voie auprès d'un enfant souffrant de trouble du spectre autistique

Elsa Desfemmes, psychomotricienne, Roger Misès B et Roger Misès C - CHTR

12h15-13h30



Pause déjeuner

13h30-14h30

A fleur de bouche depuis le fond de soi : la voix, une approche psychomotrice

Temps de pratique

Sophie Hieronimus, psychomotricienne, praticienne en Psychophonie, chanteuse, formatrice

14h30-15h30

Quand l'appétit va, tout va !

À propos de patients souffrant de troubles du comportement alimentaire et autres addictions

Amélie Erviel, psychomotricienne GHU Paris, unité d'addictologie

15h30-15h45

Pause

15h45-16h45

Table ronde

Séverine Peil, psychologue clinicienne psychothérapeute pédopsychiatrie, CMPP La Garenne
Colombes - CHTR

Odile Tromelin, orthophoniste en cabinet libéral, maître de stage - Sorbonne Université

Mathieu Deleplancque, ostéopathe

Agnès Boucris, psychomotricienne psychosociologue formatrice - Unité de psychiatrie

périnatale, unité de périnatalité parents bébé, service de pédopsychiatrie CHI Créteil

Modératrice : Camille Goldman, psychomotricienne, CMPP Youri Gagarine et Centre Naissance
- CHTR

16h45-17h00

Conclusion

Catherine Potel, psychomotricienne psychothérapeute, autrice, directrice de collection
À Corps chez Eres

C'est avec enthousiasme que dans le rebond du colloque précédent nous vous proposons cette année d'ouvrir et d'explorer ensemble dans sa pluridisciplinarité le thème de « l'oralité à la croisée des regards ».

Il nous a semblé intéressant au cours de cette journée de **laisser résonner le travail d'articulation des différents corps de métier**, telle une danse autour du patient en souffrance sur la scène de l'oralité. Il s'agit de **se laisser la liberté d'explorer et de penser les différentes disciplines autour de l'oralité**, et d'être attentif à penser ses résonances et ses rebonds ici et là dans la clinique.

L'oralité désigne l'ensemble des activités orales, c'est à dire réalisées par la bouche. La bouche se situe au carrefour du dedans et du dehors. Elle est un lieu du corps où s'intriquent et s'entremêlent toute une série de fonctions sur le plan physiologique, développemental et pulsionnel qui participent fondamentalement au développement psychique du sujet dès l'aube de sa vie intra utérine, jusqu'à son dernier souffle. Les échographies prénatales témoignent du **rapport précoce du fœtus à cet espace oral** lorsque l'on peut le surprendre tétant son pouce et plus tard déglutir.

La sphère orale est le lieu des premiers attachements, des premières interactions et des premières découvertes. C'est principalement à travers la relation orale que le bébé expérimente le monde, l'explore et agit sur son environnement. L'oralité participe à **la construction des premiers espaces psychiques d'incorporations puis d'introjections/projections**, qui dialectisent le mouvement de prendre du dehors vers le dedans et du dedans vers le dehors, c'est un véritable « bébé explorateur », qui, s'appuyant sur ses expériences sensori-motrices, goûte, lèche, mordille et porte à sa bouche, jubilant ainsi du pouvoir de ses « arrheu ».

Ces premiers « jeux de bouche » tissent alors la toile de fond sur laquelle peut éclore la parole, laissant une empreinte dans **le maillage symbolique de notre langue dans des expressions telles que « boire du petit lait », « mâcher ses mots »** et autres jeux de langage. Comme un écho à cette oralité naissante, vient en résonance le rapport de la personne âgée à son espace oral avec toute son « épaisseur de vie » où s'entremêlent à nouveau les dimensions physiologiques et pulsionnelles, souvent source de grandes préoccupations et d'attentions pour les équipes soignantes.

Aujourd'hui nous allons tenter de **porter un éclairage sur ce que nos patients ont à nous « dire » à travers leurs symptômes, lorsque ceux-ci s'expriment dans leur corps au niveau de l'espace oral.**

Nous essayerons de nous rapprocher de l'expérience de ce bébé explorateur en nous, pour faire preuve de créativité, de penser dans une chorégraphie mettant en mouvement le travail pluridisciplinaire autour du patient.

Camille Goldman,

Psychomotricienne - CMPP Youri Gagarine et Centre Naissance - CHTR